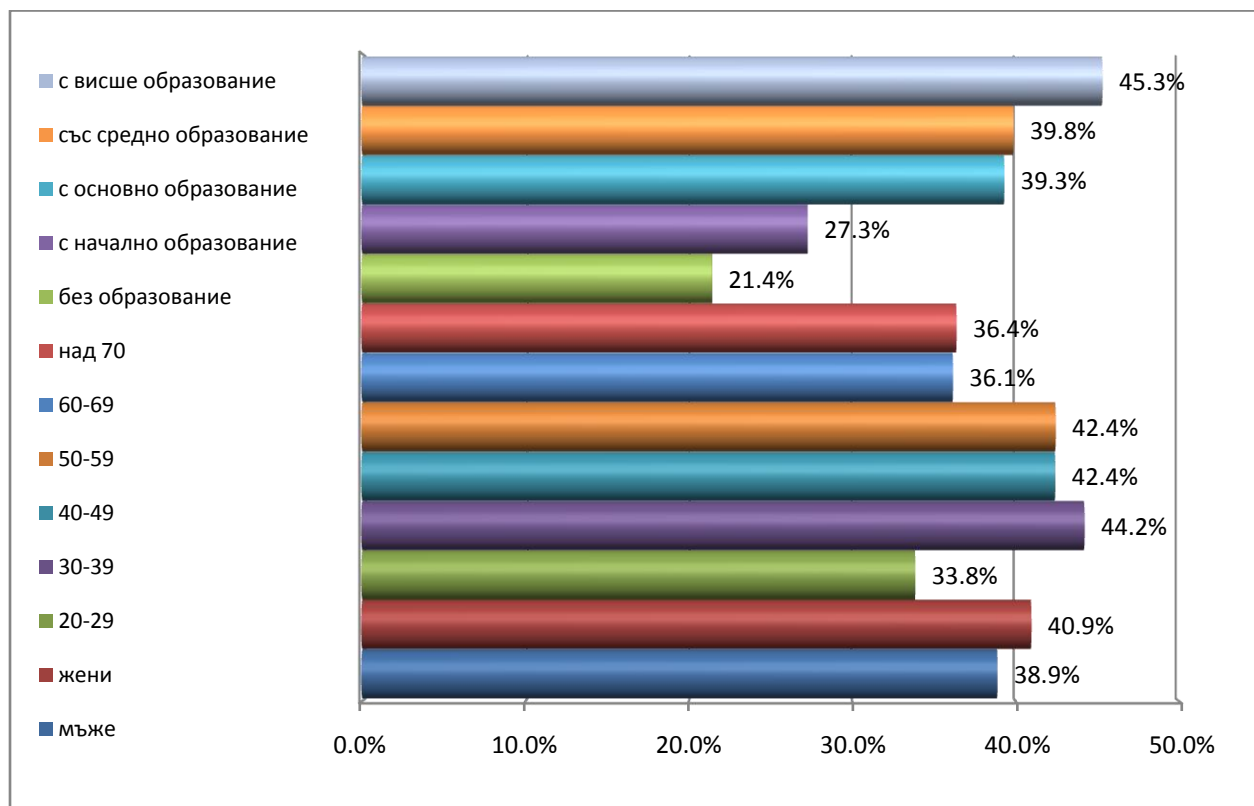
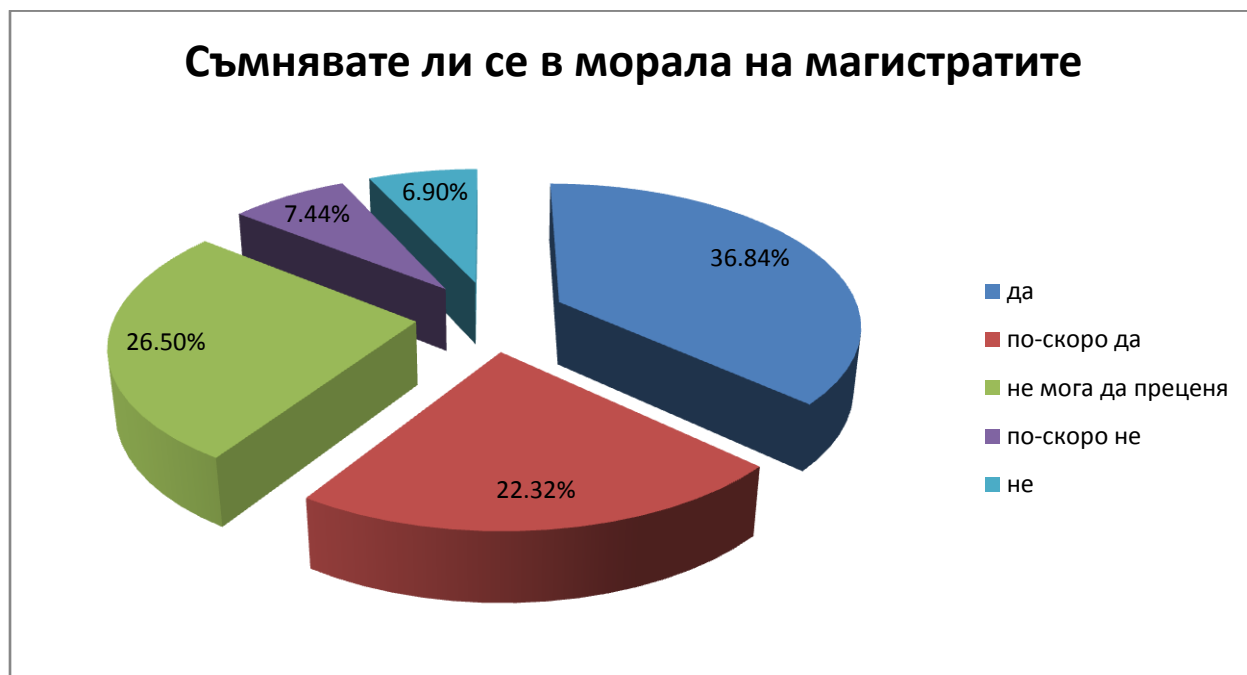


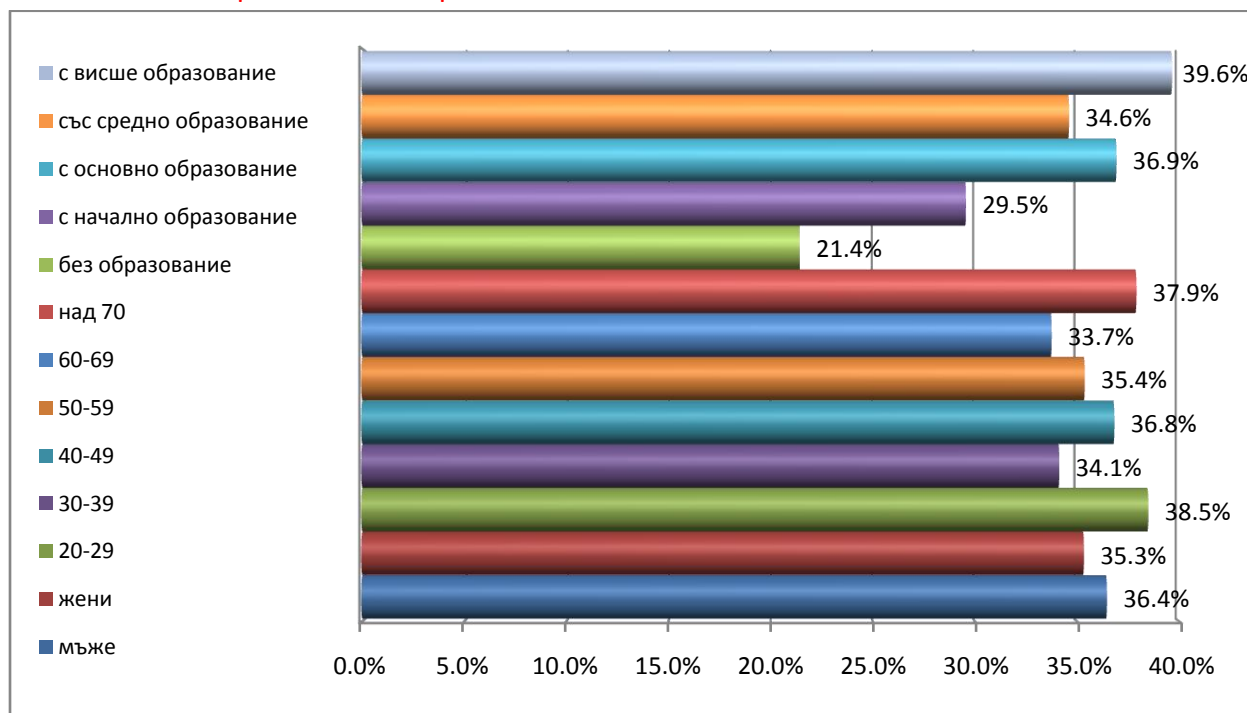


Какъв дял от анкетираните... посочват категорично като проблем на съдебната система оказването на политически натиск

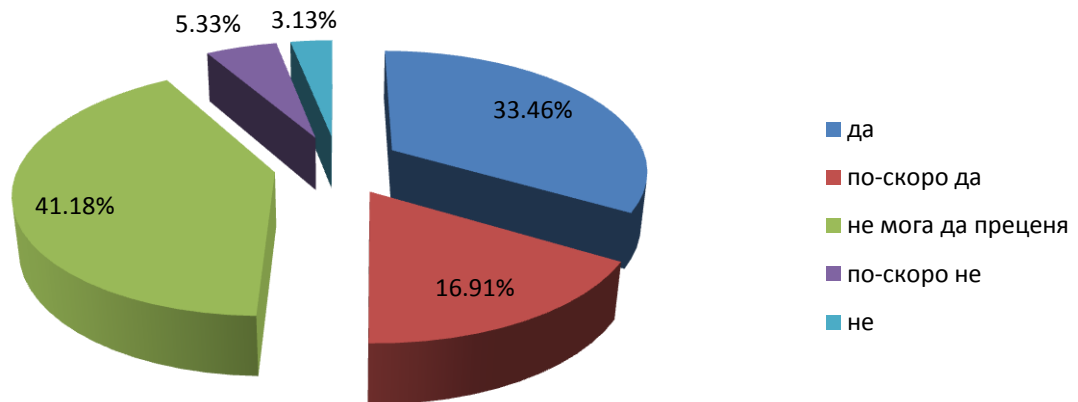




Какъв дял от анкетираните... посочват категорично като проблем на съдебната система съмненията в морала на магистратите

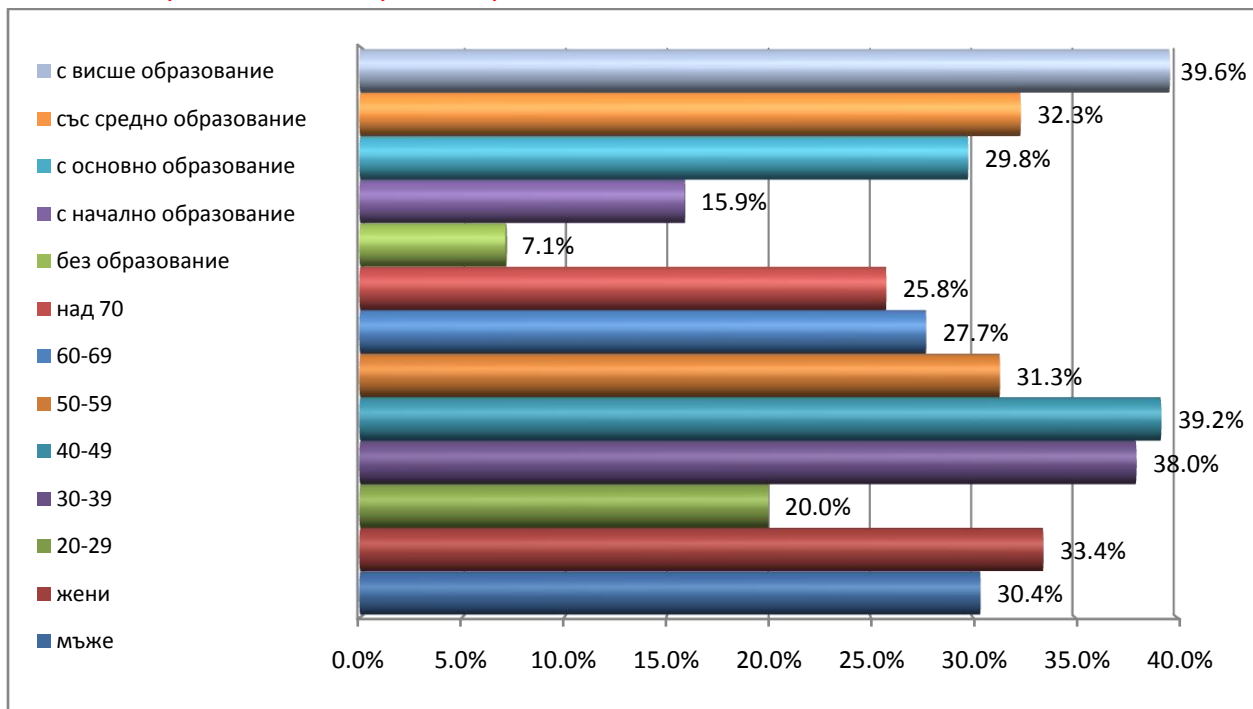


### Лоша ли е комуникацията между институциите в сектор "Правосъдие"

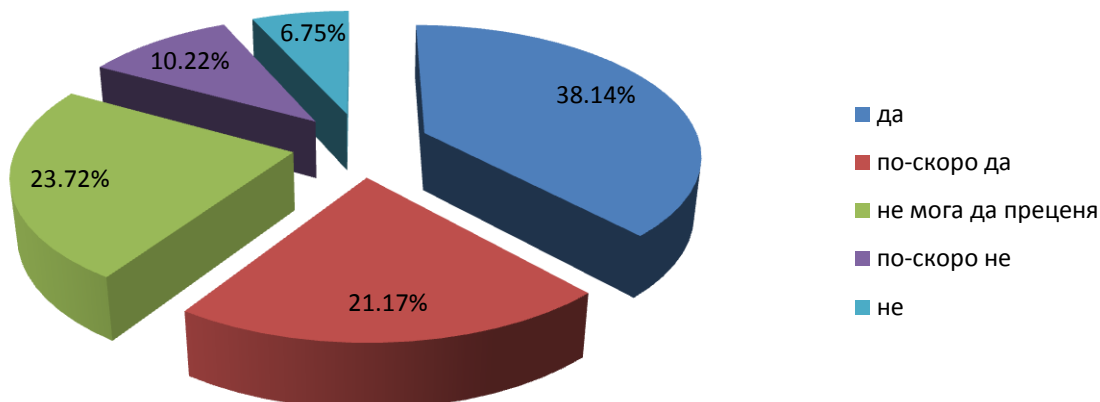


На този въпрос сравнително голяма част от анкетираните (над 40%) казват, че не могат да преценят. Прави впечатление, че лицата с висше образование и на средна възраст в много по-голяма степен в сравнение с останалите смятат, че това е важен проблем.

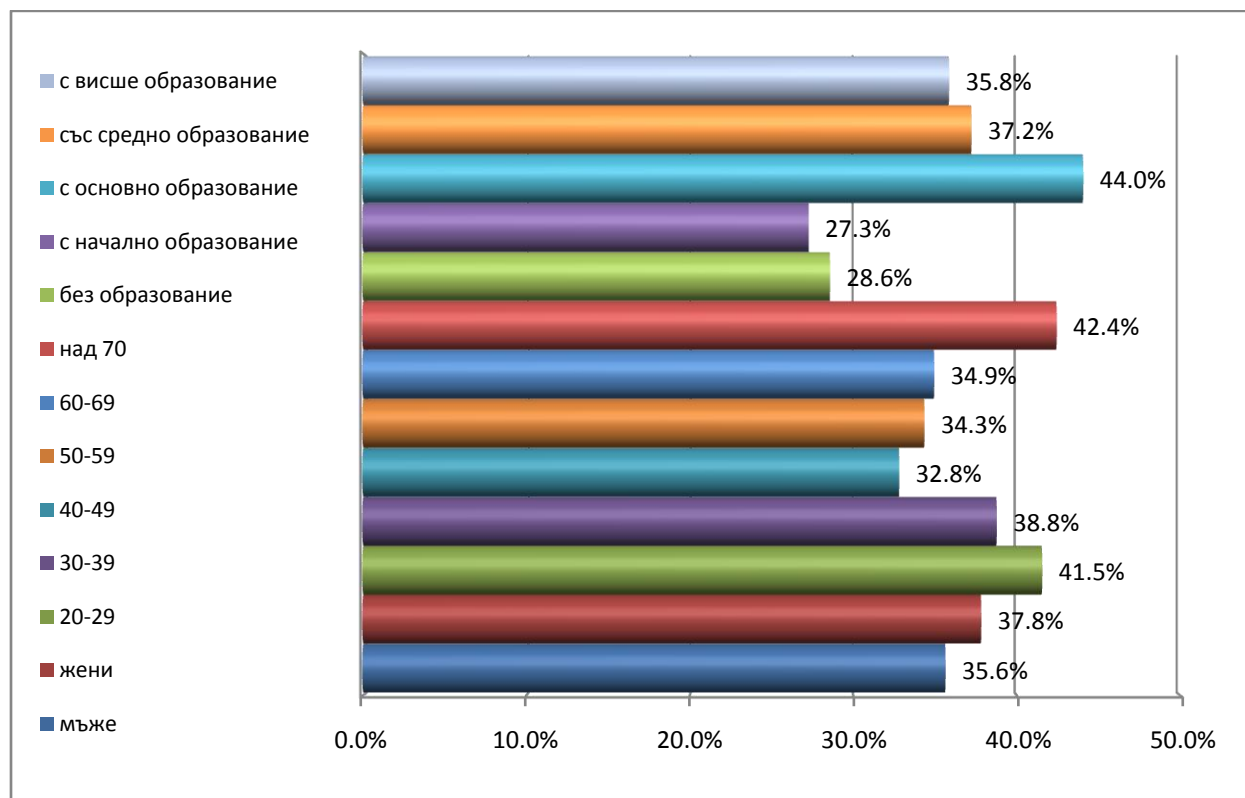
Какъв дял от анкетираните... посочват категорично като проблем на съдебната система лошата комуникация между институциите



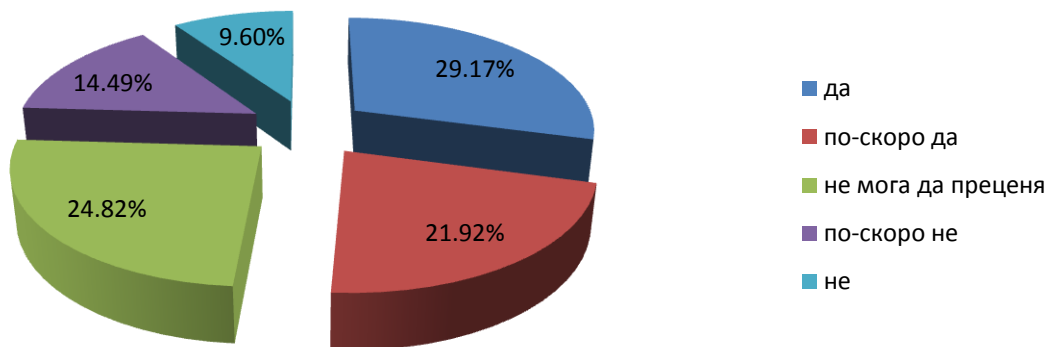
## Липсва ли справедливост в съдебните решения



Какъв дял от анкетираните... посочват категорично като проблем на съдебната система липсата на справедливост в съдебните решения

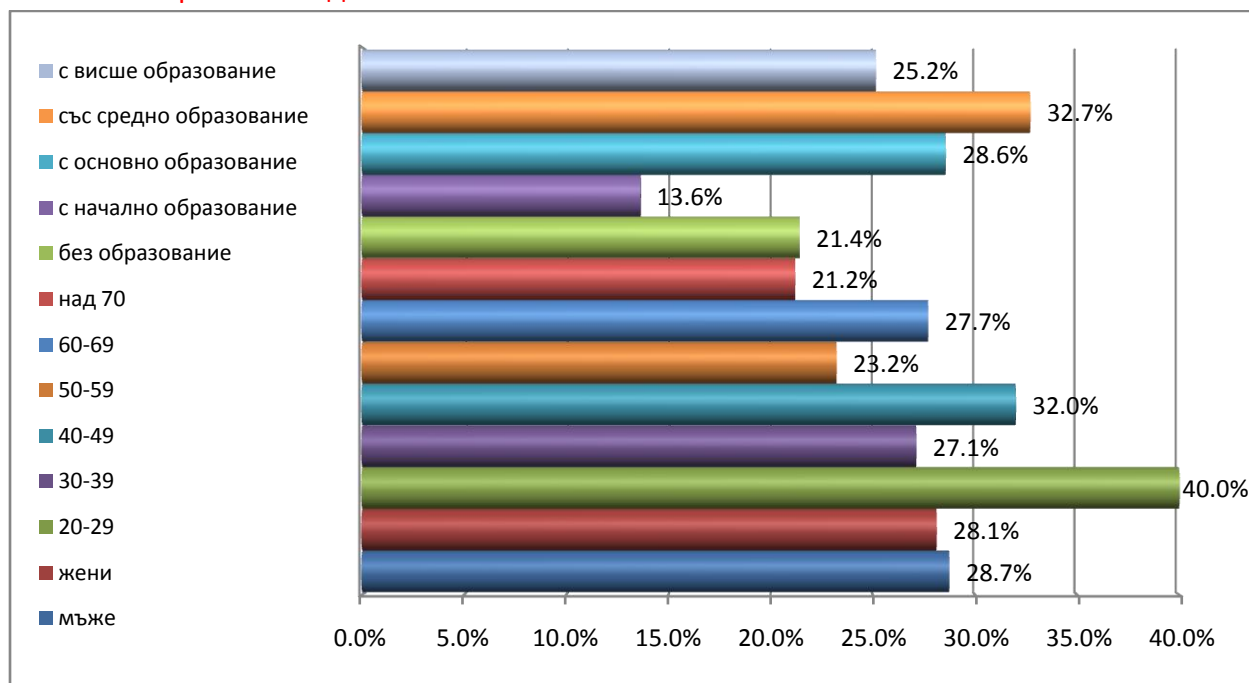


## Медиите имат ли негативна роля при представянето на информация за съдебната система

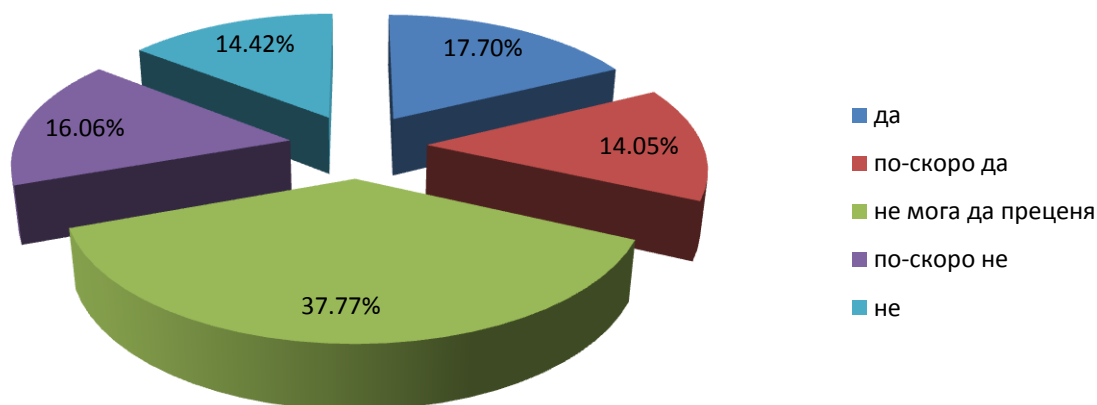


На този въпрос половината от анкетираните изразяват съгласието си, че понякога медиите преекспонират проблемите на съдебната система, вадят думи от контекста, за да създават сензации, които обаче очернят образа на съдебната система. Най-често младите посочват като проблем ролята на медиите.

Какъв дял от анкетираните... посочват категорично като проблем на съдебната система негативната роля на медиите

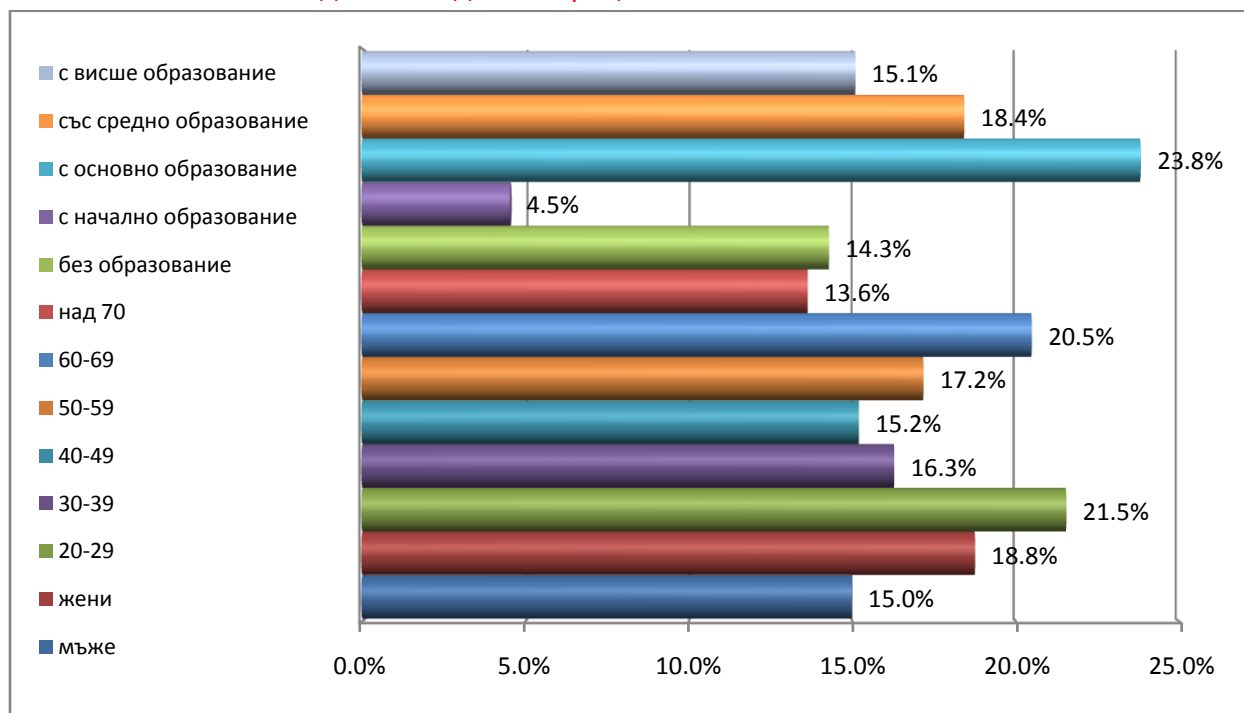


## Вярно ли е, че съдебната администрация е некомпетентна



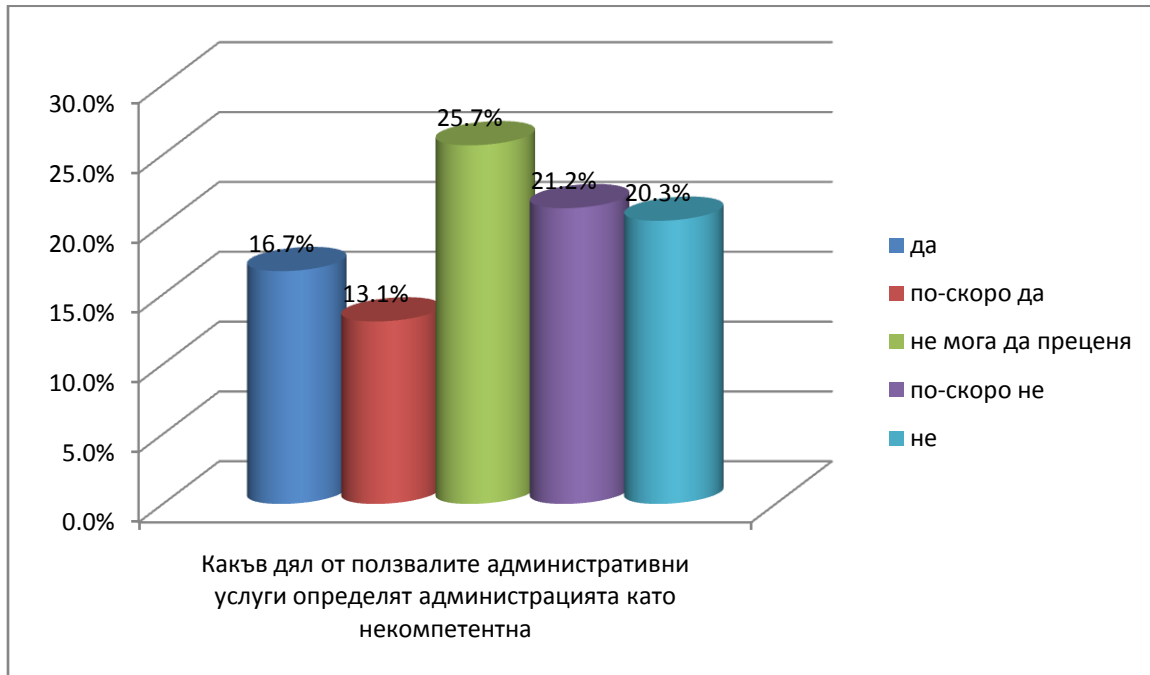
На този въпрос еднакъв дял анкетираните потвърждават и отричат некомпетентността на съдебната администрация.

Какъв дял от анкетираните... посочват категорично като проблем на съдебната система некомпетентност на съдебната администрация



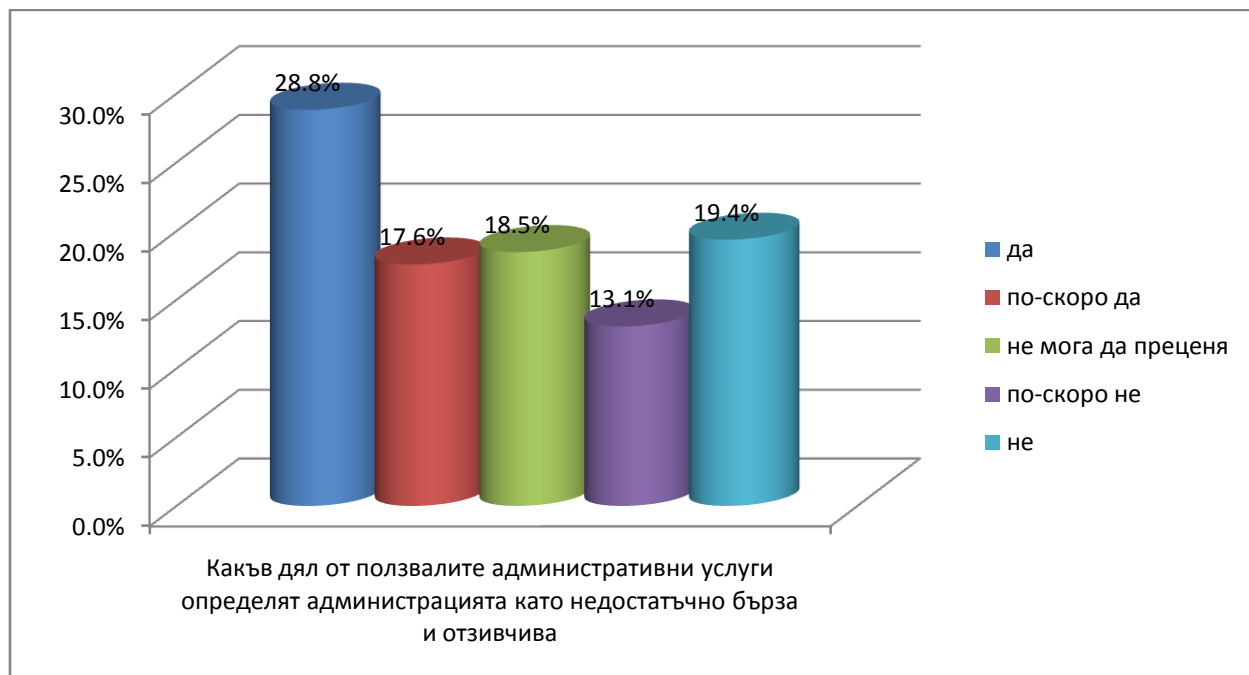
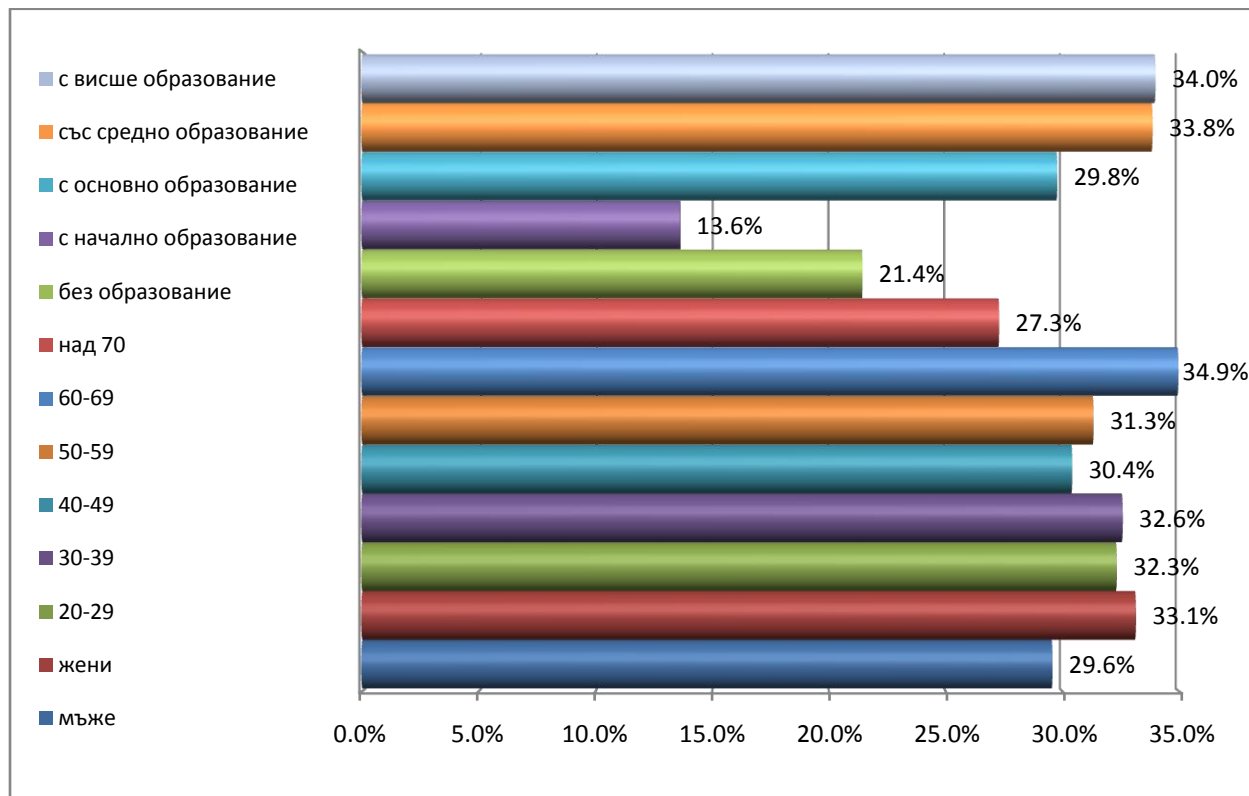
Анализ на резултати от проведено пряко допитване на гражданите на област Хасково по теми, касаещи съдебната система и реформата в нея

Същевременно малко под 30 % от ползвалите административни услуги определят съдебната администрация като некомпетентна.



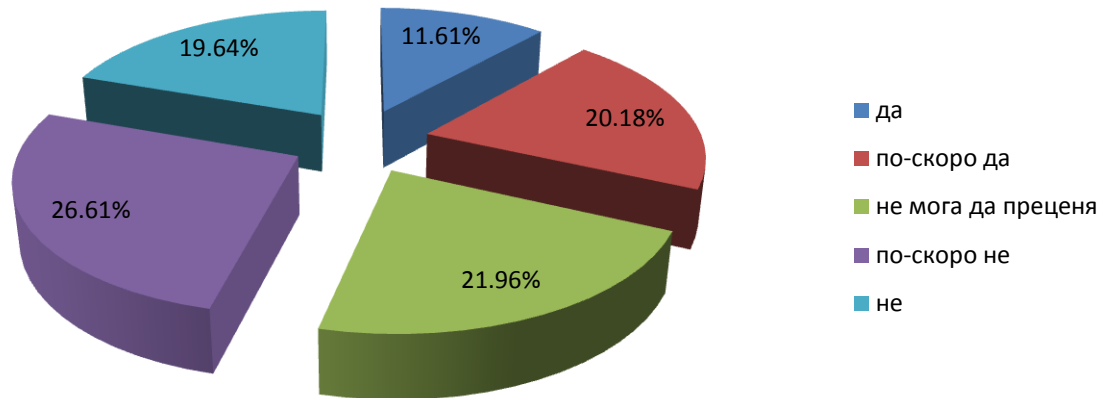
Горната графика показва значително по-голям дял на анкетираните, които са на мнение, че съдебната администрация не е достатъчно бърза и отзивчива, като почти 30% от ползвалите административни услуги са на същото мнение.

Какъв дял от анкетираните... посочват категорично като проблем на съдебната система недостатъчна бързина и отзивчивост на съдебната администрация



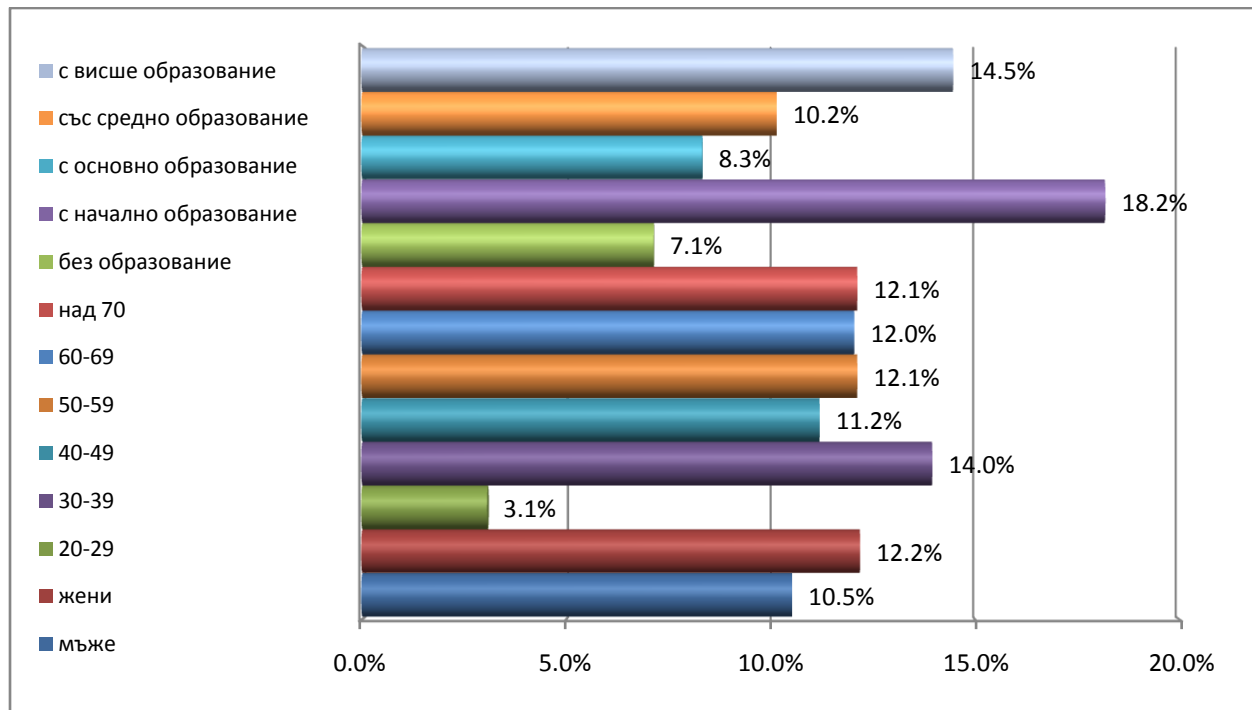


## Вярвате ли в способността на съдебната система да правораздава справедливо?

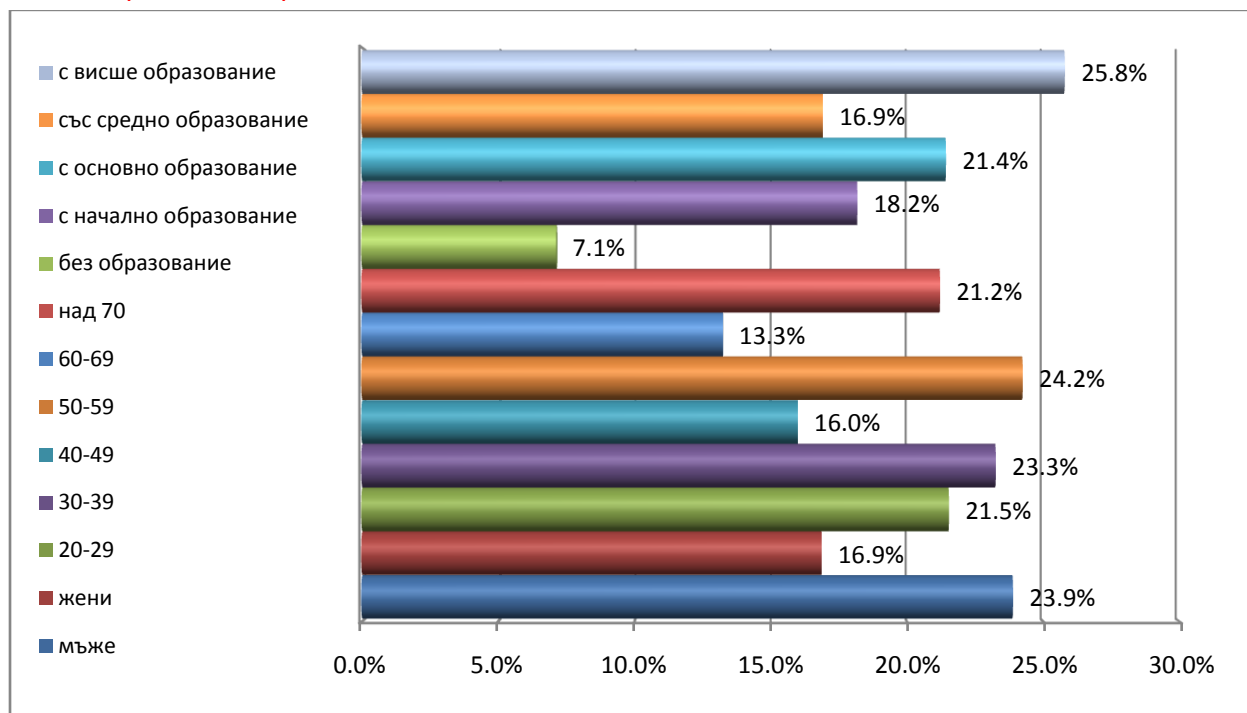


Едва малко над 30% от анкетираните вярват в способността на съдебната система да взема справедливи решения, което отново засвидетелства ниските нива на доверие към нея.

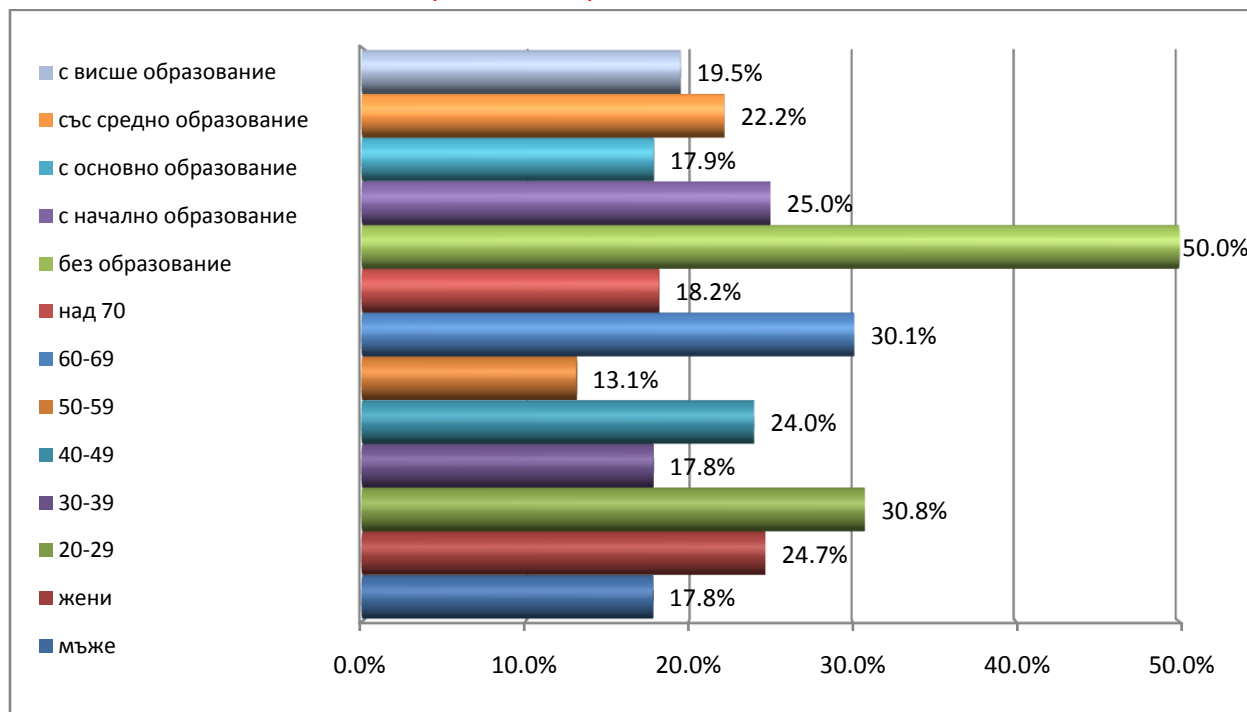
Какъв дял от анкетираните... категорично вярват в способността на съдебната система да взема справедливи решения



Какъв дял от анкетираните... по-скоро вярват в способността на съдебната система да взема справедливи решения

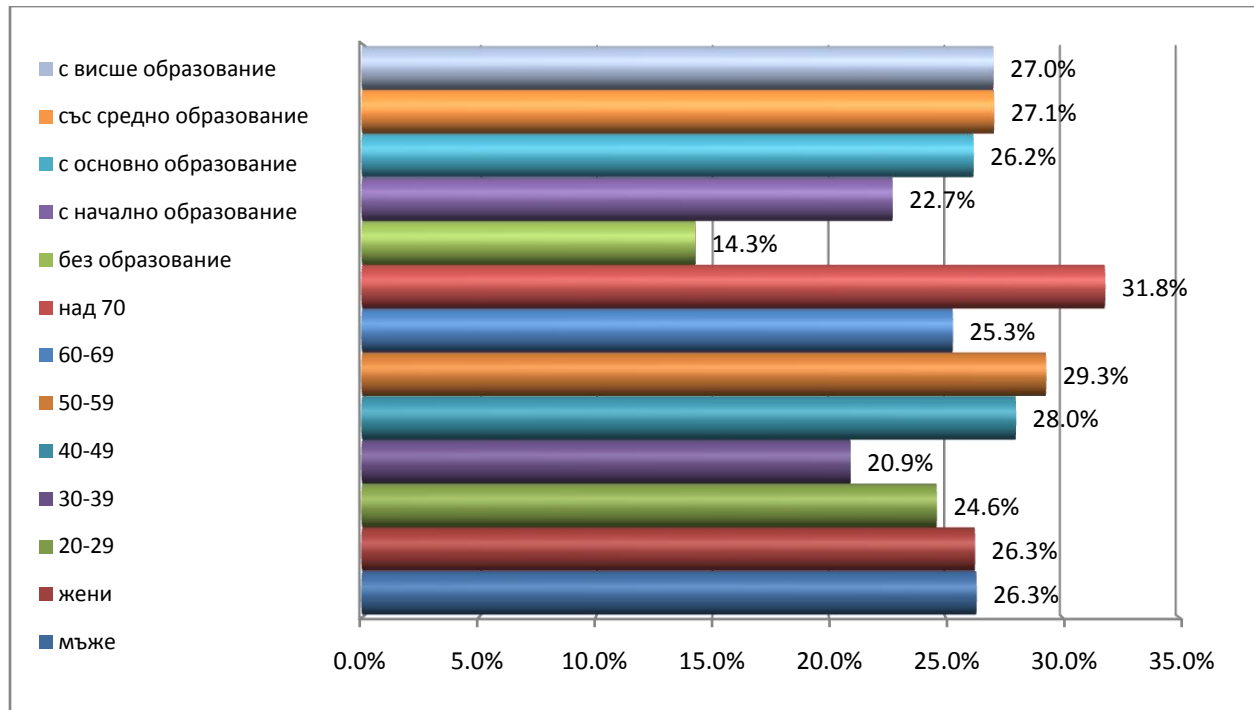


Какъв дял от анкетираните... не могат да преценят дали вярват в способността на съдебната система да взема справедливи решения



Анализ на резултати от проведено пряко допитване на гражданите на област Хасково по теми, касаещи съдебната система и реформата в нея

Какъв дял от анкетираните... по-скоро не вярват в способността на съдебната система да взема справедливи решения



Какъв дял от анкетираните... категорично не вярват в способността на съдебната система да взема справедливи решения

